



إدارة منع العدوى قسم التعقيم المركزي



إدارة منع العدوى قسم التعقيم المركزي





نبذة عن تخصص فني تعقيم في الكويت

منذ إنشاء مستشفى الصباح عام 1966 اقتضت الحاجة الى إنشاء قسم تعقيم لتلبية خدمات التعقيم لذا تم إنشاء قسم تعقيم مركزي مصغر بمساحة صغيرة وذلك مع توفر عدد محدود من معدات و أجهزة التعقيم والعمالة الفنية .

حتى عام (1990) كانت الأيدي العاملة من فئة الممرضين الذين اجتازوا دورة تدريبية عن أساسيات التعقيم خلال عامي 1975 - 1980 ولكن مع التطور والتوسعات في الخدمات الصحية في جميع المجالات، اقتضت الحاجة الى عمالة فنية متخصصة (فني تعقيم) لضمان تقديم خدمات التعقيم بالطريقة الصحيحة وقد تم آنذاك توسعة مبنى قسم التعقيم المركزي الواقع خلف مستشفى الولادة (منطقة الصباح الصحية) .

في فبراير عام 2012 تم افتتاح CSSD Super في إجمالي مساحة 7000م2 في منطقة الصباح الصحية بحيث يغطي خدمات التعقيم في جميع المستشفيات الواقعة في منطقة الصباح الصحية والمراكز التخصصية والمستوصفات التابعة لجميع المناطق الصحية في الكويت (إجمالي عدد العمالة الفنية 124 .

في عام 1991 قامت وزارة الصحة بالتعاون مع الهيئة العامة للتعليم التطبيقي والتدريب بإعداد (دورة فني تعقيم) تخصصية - مدتها عامين يحصل فيها المتخرج على شهادة دبلوم فني تعقيم . CSSD مزود بأحدث الأجهزة والمعدات بحيث يبلغ عدد أجهزة التعقيم بالبخار 12 وعدد 12 أجهزة تنظيف وتطهير (كبيرة الحجم ذات بايين) وعدد 2 أجهزة التنظيف بالموجات فوق الصوتية . بالإضافة الى عدد كبير من أجهزة الاغلاق الحراري وعدد 3 أجهزة التعقيم باللايثيلين اوكسايد وعدد 2 أجهزة التعقيم بالبلازما وعدد 2 أجهزة التعقيم بالحرارة الجافة .

أحدث التقنيات تتضمن نظام التتبع للالات (نظام الحاسوب) ونظام التحميل الأوتوماتيكي لأجهزة التنظيف والتطهير والتعقيم بالإضافة الى نظام التبعث الأوتوماتيكية للمحاليل الكيميائية للغسالات كما تتوفر عدد 2 أجهزة تنظيف وتطهير المناظير المرنة .



قسم التعقيم المركزي

وهو عبارة عن منطقة مركزية داخل المستشفى يتم فيها إستلام الأدوات من جميع أقسام المستشفى حيث يتم تنظيفها وتحضيرها للتعقيم ثم تعقيمها وتخزينها لإمداد جميع أقسام المستشفى بإحتياجاتها من المستلزمات المعقمة بمعنى آخر هو مصنع المستشفى للمستلزمات المعقمة سواء الآلات أو المغلفات ذات الاستخدام الواحد .



العمالة الفنية

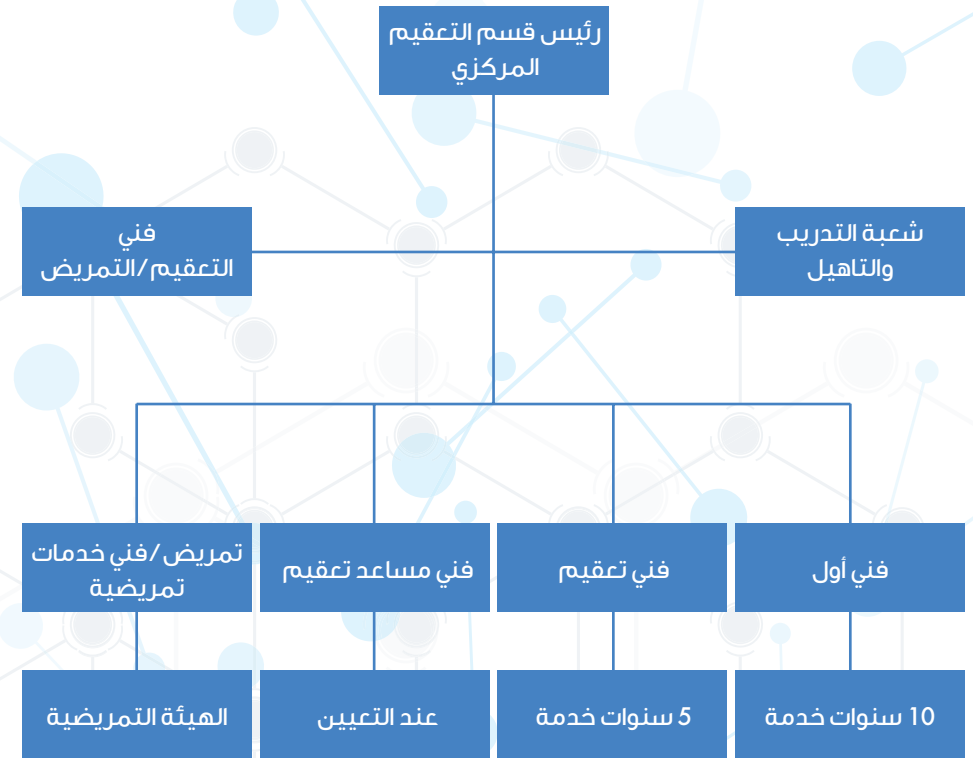
الايدي العاملة الفنية في قسم التعقيم المركزي - عام 2014

| رئيس قسم التعقيم | فنية تعقيم أول | فنية تعقيم | فنية مساعد تعقيم | الممرضين / فنية خدمات تمريضية |
|------------------|-------------------|---------------|---------------------|----------------------------------|
| 1 | 35 | 21 | 40 | 38 |

الايدي الفنية العاملة في المستشفيات والمراكز التخصیصة التابعة للقطاع الحكومي

| الإجمالي | ممرض تعقيم | فنية تعقيم | المكان (شعب التعقيم) |
|----------|------------|------------|----------------------|
| 51 | 7 | 47 | مستشفى الفروانية |
| 63 | 5 | 58 | مستشفى الجهراء |
| 61 | 5 | 56 | مستشفى العدان |
| 43 | 5 | 38 | مستشفى مبارك |
| 43 | 4 | 39 | مستشفى الأميري |
| 41 | 7 | 34 | مستشفى ابن سينا |
| 38 | 5 | 33 | مستشفى الرازي |
| - | - | 150 | مركز صحي |
| 614 | | | المجموع |

السلم الوظيفي والايدي العاملة





مهام قسم التعقيم المركزي :

- إعداد السياسات التشغيلية لأقسام التعقيم وخطوات العمل داخلها مع متابعة العمل في جميع المراكز التخصصية .
- تدريب الأيدي العاملة على خطوات العمل الفني حسب سياسة التشغيل المعتمدة .
- تقديم خدمات التعقيم لغالبية المستشفيات والمراكز التخصصية في منطقة الصباح الصحية بالإضافة الى جميع المستوصفات في جميع المناطق الصحية . تصميم ومراجعة مخططات أقسام وشعب التعقيم في القطاعين الحكومي والخاص واعتمادها وتقدير العمالة المطلوبة .
- وضع quality assurance أوراق متابعة لجميع خطوات العمل داخل CSSD documentation .
- المرور الاشرافي لشعب التعقيم الرئيسية في المستشفيات والمراكز التخصصية
- تقديم الدورات بأنواعها (التأهيلية) والتدريب المستمر والمشاركة في الدورات والمؤتمرات داخل وخارج الكويت .
- التواصل مع المستخدمين (المرضى في المستشفيات) للتعرف على مدى جودة الخدمات المقدمة .
- المشاركة في (دورة فني تعقيم) دبلوم فني تعقيم بالتعاون مع الهيئة العامة للتعليم التطبيقي والتدريب .
- المشاركة في اللجنة الخاصة بتقييم العينات وتحديد المواصفات المطلوبة للأجهزة والمعدات التابعة والمواد الأولية قبل الشراء .
- تقديم الاستشارة الفنية وللإستفسارات المتعلقة بالتعقيم في القطاعين الحكومي والأهلي .
- تدريب من يتم ترشيحه من ممرضين في القطاع الخاص للعمل في التعقيم .
- الدورات التدريبية المستمرة لا تزال تعقد بصفة مستمرة لضمان زيادة التوعية والتطوير للعاملين .
- متابعة التطور في مجال quality assurance (اوراق المتابعة / T.doc)

دورة العمل داخل قسم التعقيم المركزي



ينقسم العمل داخل قسم التعقيم المركزي الى 3 مناطق رئيسية

1- المنطقة الملوثة: منطقة ازالة التلوث

2- المنطقة النظيفة: منطقة اعادة التجميع والتغليف

3- منطقة التعقيم: منطقة أجهزة التعقيم بأنواعها

بالاضافة الى منطقة المخازن بأنواعها، منطقة الغسيل الأخضر وبراغي أن يكون مدخل استقبال المواد الملوثة مفصولا عن منطقة توزيع الالات المعقمة كما يجب توفير مناطق خاصة بالتبديل والاستراحة للأيدي العاملة .





منطقة أجهزة التعقيم بأنواعها

يتم بها تعقيم المغلفات باستخدام أجهزة التعقيم المتنوعة ... البخار البلازما الايثيلين أوكسايد الحرارة الجافة .



اجراء اختبارات الكفاءة لأجهزة التعقيم بالبخار

أجهزة التعقيم بالايثيلين أوكسايد

أجهزة التعقيم بالبلازما



منطقة ازالة التلوث - المنطقة الملوثة

يتم بها استقبال وفرز الالات الجراحية الملوثة ومن ثم القيام بتنظيفها وتطهيرها اما يدويا او باستخدام أجهزة التنظيف والتطهير ويراعى الالتزام بالملابس الواقية الكاملة.



أجهزة التنظيف بالموجات فوق صوتية فرز الالات الملوثة قبل عملية التنظيف والتطهير بالغسالات

تحميل أجهزة التنظيف والتطهير



إدارة منع العدوى

منطقة الصباح الصحية

جانب مركز الطب الإسلامي

تلفون 24917391 - 24917392

فاكس: 24917386

صندوق البريد: الشامية 12414

إدارة منع العدوى ووزارة الصحة بدولة الكويت 

www.icdkwt.com